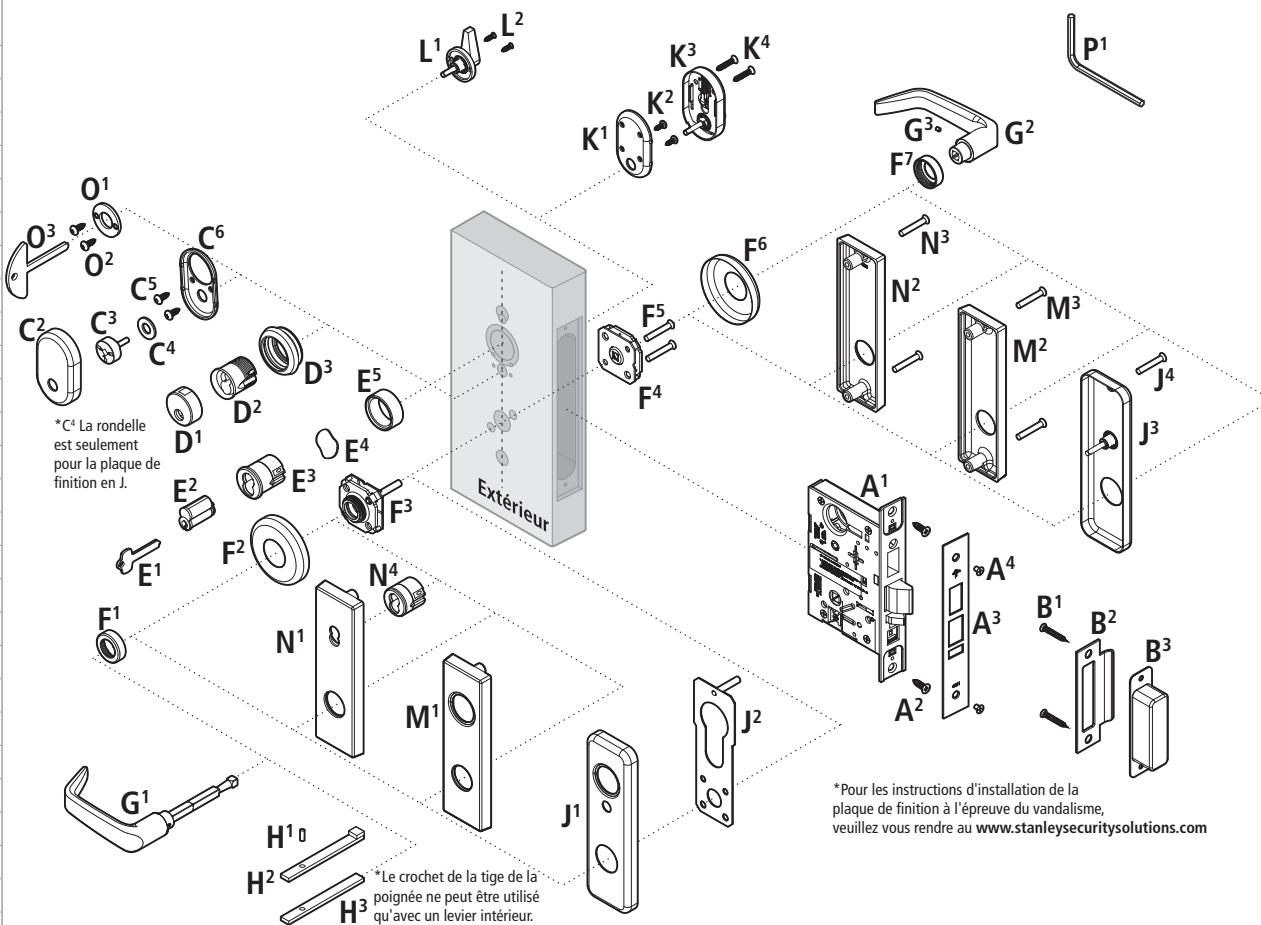


| PARTIE         | DESCRIPTION      | PARTIE         | DESCRIPTION                   |
|----------------|------------------|----------------|-------------------------------|
| A <sup>1</sup> | Serrure mortaise | N <sup>3</sup> | La vis de fixation            |
| A <sup>2</sup> | Vis à mortaise   | N <sup>4</sup> | Cylindre garniture extérieure |
| A <sup>3</sup> | Têtière          | O <sup>1</sup> | Accès d'urgence rosette       |
| A <sup>4</sup> | Têtière vis      | O <sup>2</sup> | Rosette vis                   |
| B <sup>1</sup> | De grève vis     | O <sup>3</sup> | Clé pour accès d'urgence      |
| B <sup>2</sup> | Gâche            | P <sup>1</sup> | Clé Allen                     |

|                |  |
|----------------|--|
| B <sup>3</sup> | Boîte de grève                                   |
| C <sup>2</sup> | Indicateur visuel de têtière                     |
| C <sup>3</sup> | Indicateur visuel                                |
| C <sup>4</sup> | Rondelle de garniture J                          |
| C <sup>5</sup> | Vis de l'indicateur visuel                       |
| C <sup>6</sup> | Support de fixation extérieur                    |
| D <sup>1</sup> | Surface extérieure du cylindre à sécurité élevée |
| D <sup>2</sup> | Extérieure à sécurité élevée                     |
| D <sup>3</sup> | Bague extérieure du cylindre à sécurité élevée   |
| E <sup>1</sup> | Clé de contrôle extérieure                       |
| E <sup>2</sup> | Noyau extérieur                                  |
| E <sup>3</sup> | Cylindre standard extérieur                      |
| E <sup>4</sup> | Rondelle standard extérieure                     |
| E <sup>5</sup> | Bague standard extérieure                        |
| F <sup>1</sup> | Bague garniture extérieure                       |
| F <sup>2</sup> | Rosette extérieure                               |
| F <sup>3</sup> | Adaptateur extérieur                             |
| F <sup>4</sup> | Adaptateur intérieur                             |
| F <sup>5</sup> | Vis de cassette garniture                        |
| F <sup>6</sup> | Rosette intérieure                               |
| F <sup>7</sup> | Bague garniture intérieure                       |
| G <sup>1</sup> | Levier extérieur                                 |
| G <sup>2</sup> | Levier intérieur                                 |
| G <sup>3</sup> | Vis de pression                                  |
| H <sup>1</sup> | Goupille   |
| H <sup>2</sup> | Crochet de l'axe supérieur                       |
| H <sup>3</sup> | Crochet de l'axe inférieur                       |
| J <sup>1</sup> | Exemple de garniture J extérieure                |
| J <sup>2</sup> | Plaque d'ajustement                              |
| J <sup>3</sup> | Garniture J intérieure                           |
| J <sup>4</sup> | J Garniture de vis de fixation                   |
| K <sup>1</sup> | Support de fixation intérieur                    |
| K <sup>2</sup> | Vis  |
| K <sup>3</sup> | Assemblage                                       |
| K <sup>4</sup> | Vis d'assemblage                                 |
| L <sup>1</sup> | Barrette tournante                               |
| L <sup>2</sup> | Barrette tournante vis                           |
| M <sup>1</sup> | Extérieur M garniture                            |
| M <sup>2</sup> | Intérieur M garniture                            |
| M <sup>3</sup> | La vis de fixation                               |
| N <sup>1</sup> | Garniture extérieure                             |
| N <sup>2</sup> | Garniture intérieure                             |

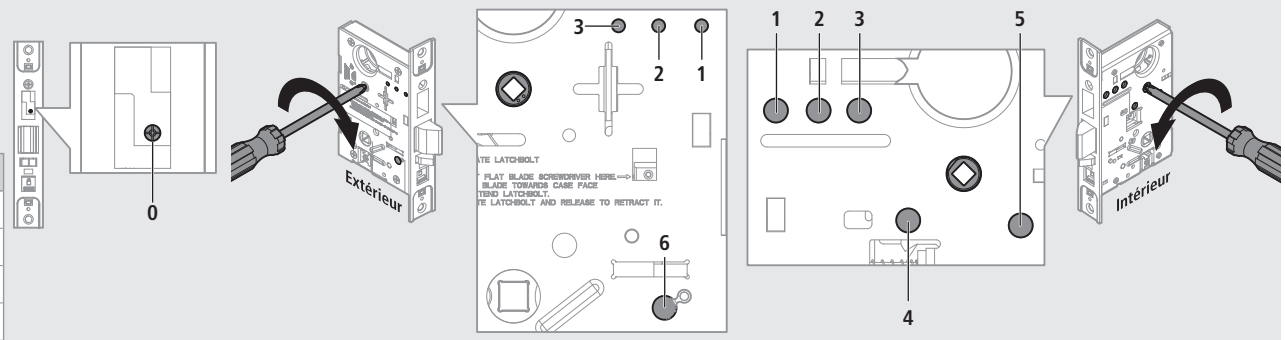


| APPLICATIONS  | TYPE   |
|---------------|--|
| A, AB, AT     | Serrure de porte de bureau   |
| B, BA         | Serrure de porte d'entrée  |
| BW            | Serrure de porte d'entrée ou serrure de débarras                               |
| D             | Serrure de porte de débarras   |
| H             | Indicateur de serrure de porte d'hôtel   |
| HJ            | Serrure de porte d'hôtel   |
| R             | Serrure de porte de classe   |
| RHB           | Serrure de porte de classe avec élingue de retenue                             |
| T, TA, TD     | Serrure de porte de dortoir  |
| C             | Serrure de porte d'entrée publique   |
| CHB           | Serrure de porte avec élingue de retenue                                       |
| G             | Serrure de porte communicante  |
| INA, IND, INL | Serrure de porte anti-intrusion  |
| S, W          | Serrure de porte de débarras   |
| AD            | Serrure de porte à pêne dormant  |
| RD            | Serrure de porte de classe à pêne dormant                                      |
| WD            | Serrure de porte à pêne dormant  |
| YD            | Serrure de porte à pêne dormant  |
| L, LB, LT     | Serrure de porte de sûreté   |
| N             | Serrure de porte de passage  |
| NX            | Serrure de porte de sortie   |
| 1DT           | Fausse serrure simple  |
| 2DT           | Fausse serrure double  |
| B5, B7        | Écluse d'entrée  |
| XR            | Serrure de porte de classe sans levier extérieur                               |
| ZD            | Serrure de porte de débarras sans levier intérieur                             |
| DEL, LEL      | Verrouillé électroniquement - serrure à ouverture en cas de panne de courant   |
| DEU, LEU      | Déverrouillé électroniquement - serrure à ouverture en cas de panne de courant |
| NXEL, TDEL    | Verrouillé électroniquement - serrure à ouverture en cas de panne de courant   |
| NXEU, TDEU    | Déverrouillé électroniquement - serrure à ouverture en cas de panne de courant |
| TWEL, WEL     | Verrouillé électroniquement - serrure à ouverture en cas de panne de courant   |
| TWEU, WEU     | Déverrouillé électroniquement - serrure à ouverture en cas de panne de courant |

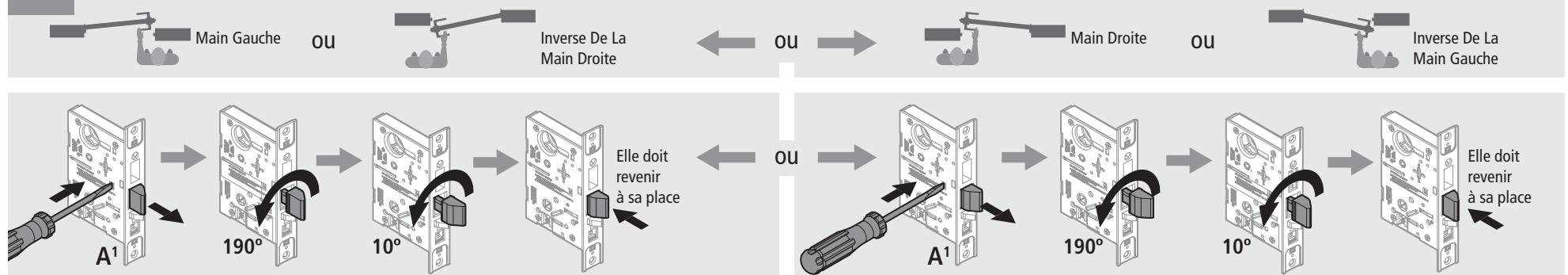
### 1 ⚠ UNR Fonctions que

Faire pivoter le fouillot à la position de votre application et insérer une vis-butée.

| Applications | Les vis du fouillot à installer | Les vis du fouillot à enlever |
|--------------|---------------------------------|-------------------------------|
| A            | 0, 2, 4                         | 1, 3, 5, 6                    |
| AT, R        | 0, 5, 6                         | 1, 2, 3, 4                    |
| D, NX        | 3, 5, 6                         | 0, 1, 2, 4                    |
| N            | 1, 5, 6                         | 0, 2, 3, 4                    |



### 2 Déterminer l'emplacement de la poignée de la porte et changer l'orientation de la pêne demi-tour si elle ne correspond pas à la main de la porte.



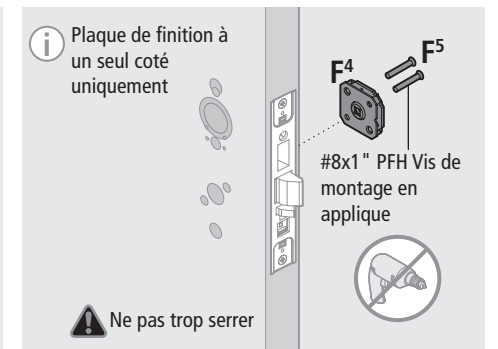
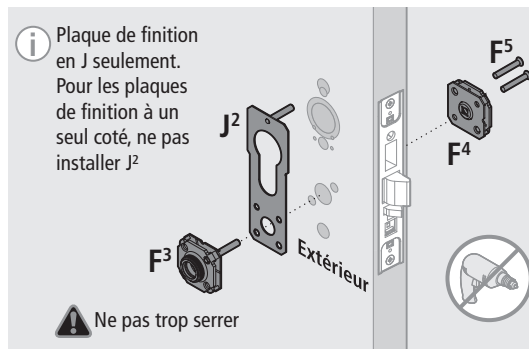
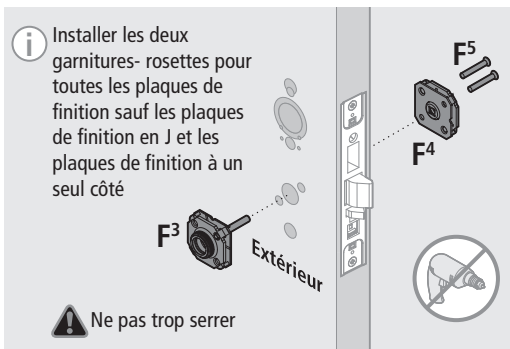
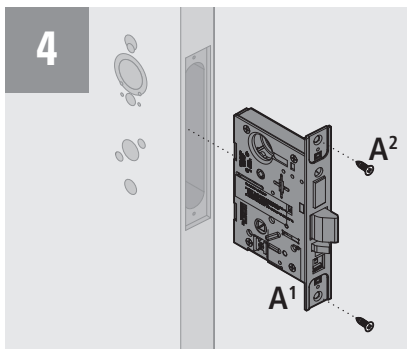
### 3 Régler le mécanisme d'auto-verrouillage (au besoin)

⚠ Soyez certain que la serrure à mortaise est verrouillée avant de régler le mécanisme d'auto-verrouillage

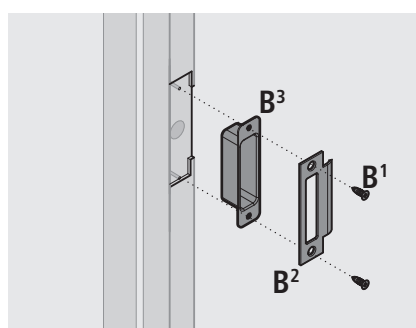
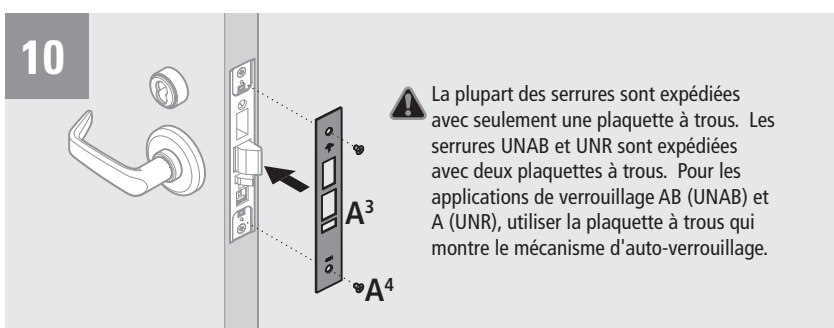
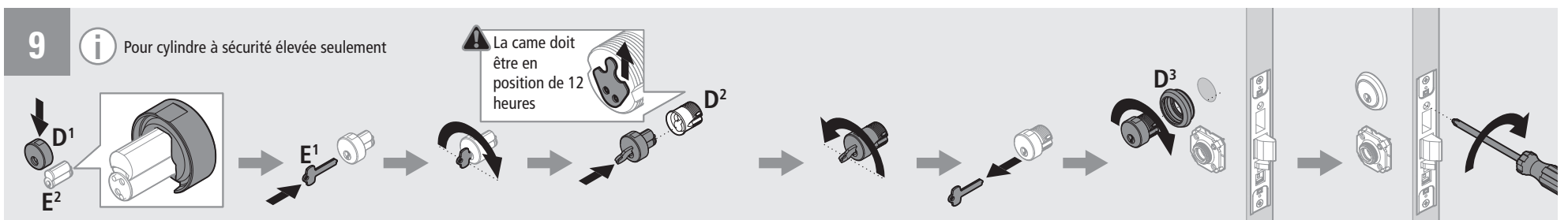
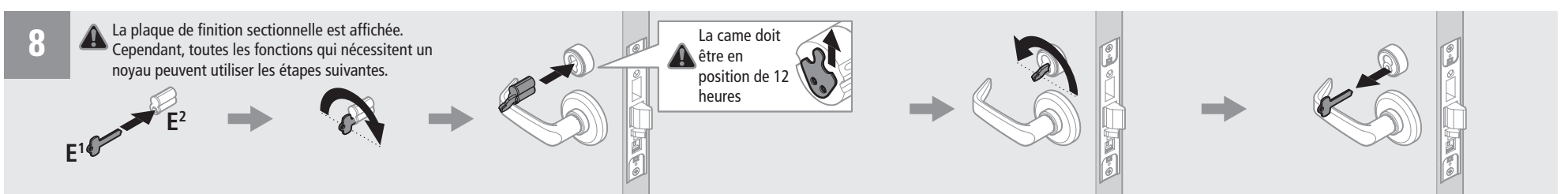
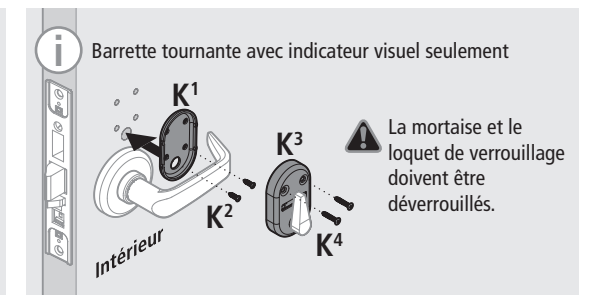
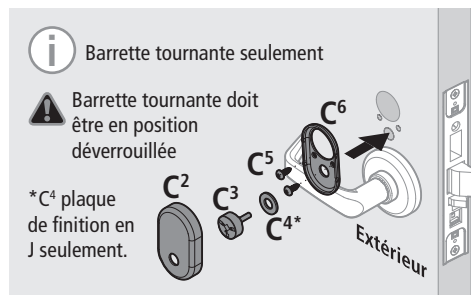
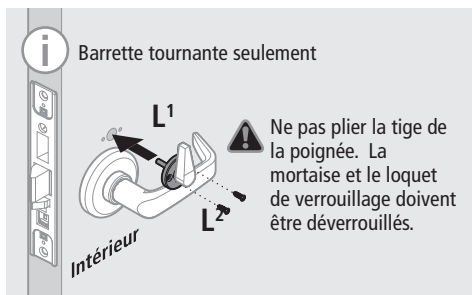
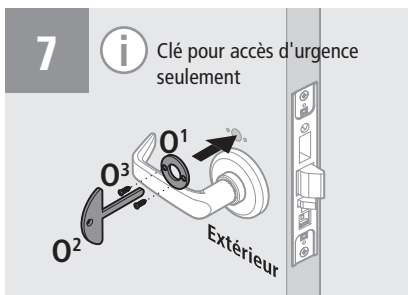
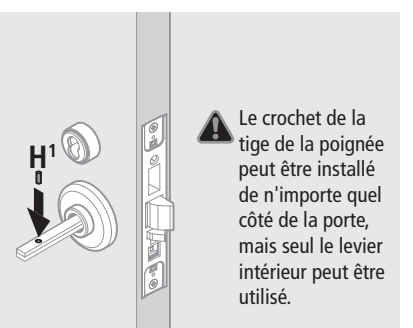
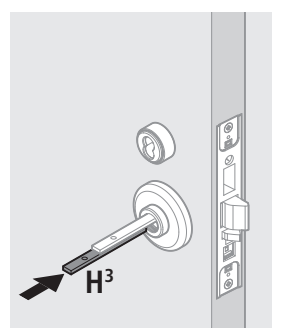
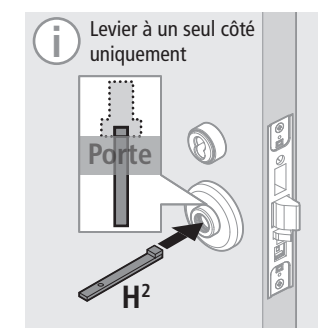
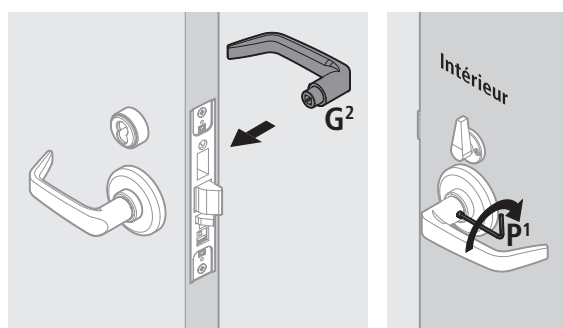
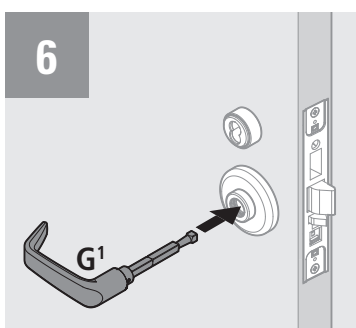
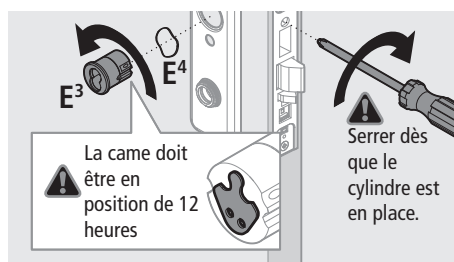
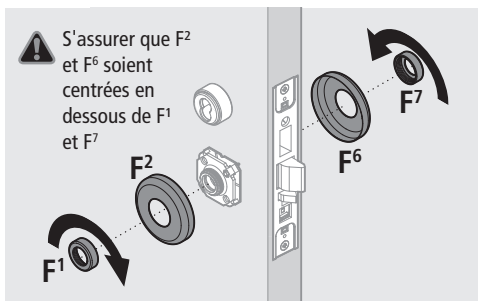
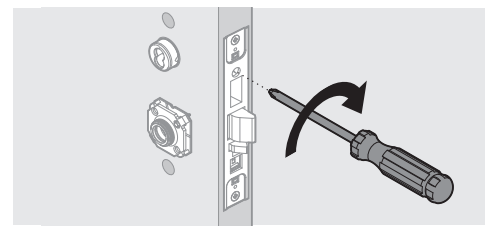
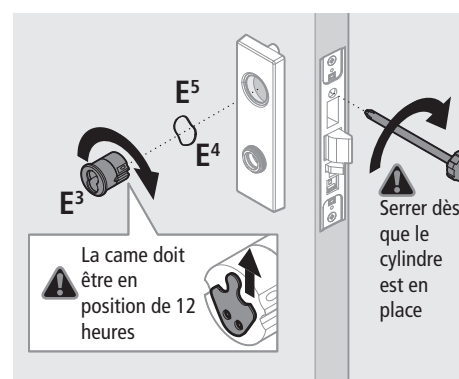
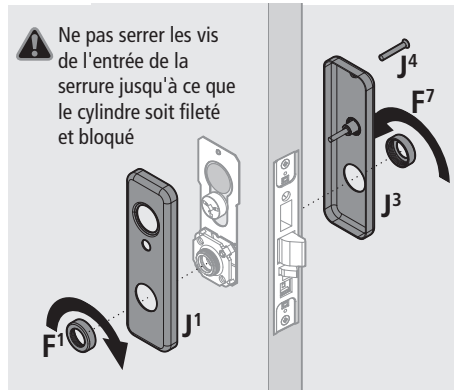
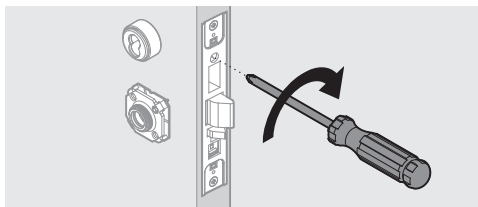
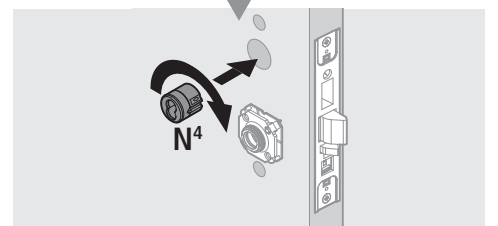
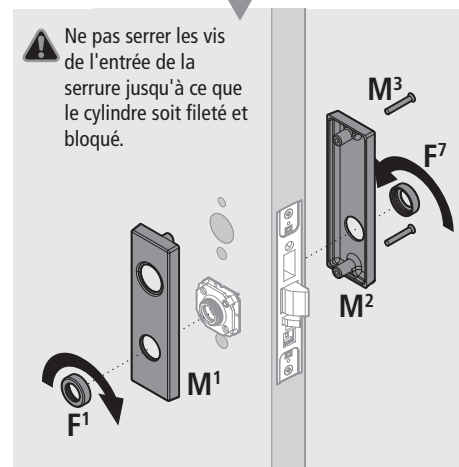
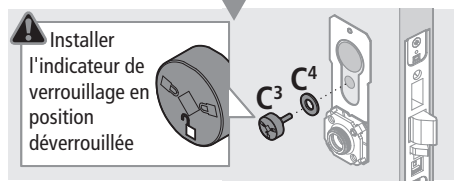
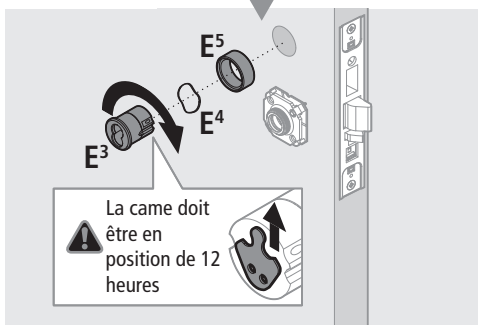
Jusqu'à Milieu  
 Fermé Déverrouillé

⚠ Régler incorrectement le mécanisme d'auto-verrouillage peut piéger les gens dans la pièce.

| Applications   | Type   | Applications            | Type             | Applications       | Type               |
|--|--|-------------------------|------------------|--------------------|--------------------|
| A, AB, AT, BA, C CHB, D, H, HI, IND, INL, L, LT, NX, R, RHB, S, T, TA, TD, X, XR, ZD | Extérieur: Haut (verrouillable)<br>Intérieur: Milieu (jamais verrouillé) | B, BW, B5, B7, G, LB, W | Les Deux en Haut | Les Deux au Milieu | Les Deux au Milieu |



**5** Plaque de finition sectionnelle J Garniture M Garniture N Garniture



**Vérifier l'opération :**

- La porte se verrouille et s'ouvre correctement
- Le pêne dormant fonctionne correctement
- L'indicateur visuel et l'indicateur visuel de la barrette tournante fonctionnent correctement
- La barrette tournante fonctionne correctement
- La clé fonctionne
- Le jeu de la porte est de 3,175 mm (1/8 po)
- Le verrou auxiliaire se trouve à l'intérieur du boîtier quand la porte est fermée.

For assistance or warranty information:  
Call 1-855-365-2407 or visit  
[www.stanleysecurity.com](http://www.stanleysecurity.com)

Si desea ayuda o información sobre la garantía:  
llame al 1-855-365-2407 o visite  
[www.stanleysecurity.com](http://www.stanleysecurity.com)

Pour de l'aide ou des informations sur la garantie:  
Veuillez appeler le 1-855-365-2407 ou visitez  
[www.stanleysecurity.com](http://www.stanleysecurity.com)

**Warning:** This Manufacturer advises that no lock can provide complete security by itself. This lock may be defeated by forcible or technical means, or evaded by entry elsewhere on the property. No lock can substitute for caution, awareness of your environment, and common sense. Builder's hardware is available in multiple performance grades to suit the application. In order to enhance security and reduce risk, you should consult a qualified locksmith or other security professional.

**Advertencia:** Este fabricante debe saber que no hay cerraduras que puedan proporcionar seguridad completa por sí mismas. Esta cerradura puede fallar forzandola o utilizando medios técnicos o entrando por otra parte del edificio. No hay cerraduras que puedan sustituir precaución, estar al tanto de su entorno y sentido común. Este fabricante también ofrece cerraduras de diferentes grados y rendimientos para ajustarse a su aplicación. Para mejorar la seguridad y reducir riesgos, usted debe consultar con un cerrajero especializado u otro profesional de seguridad.

**Advertissement:** Le fabricant tient à vous aviser qu'aucun verrou ne peut à lui seul offrir une sécurité complète. Ce verrou peut être mis hors d'état par la force ou des moyens techniques ou être évité par l'utilisation d'une autre entrée sur la propriété. Aucun verrou ne peut remplacer la surveillance de votre environnement et le bon sens. La quincaillerie pour le constructeur est offerte selon différents grades de performance pour différentes applications. Afin d'augmenter la sécurité et de réduire le risque, vous devez consulter un serrurier qualifié ou un autre professionnel de la sécurité.